

IT. Pompa per travaso. Di tipo rotativo a palette, autoadescanti, caratterizzate da elevata portata e facilità di funzionamento ed installazione. La versione 24/12 può essere utilizzata con entrambe le tensioni.

Caratteristiche tecniche:

Pompa a palette con rotore. Tenuta meccanica. Valvola by-pass incorporata. Scatola di derivazione con interruttore on/off. Filtro 100 µ incorporato nel corpo pompa, di facile accesso alla manutenzione. Attacchi filettati da 1".

FR. Pompe pour transvasement de type rotative à palettes, à amorçage automatique, caractérisée par un débit élevé, facile à installer et à utiliser. La version 24/12 peut être utilisée avec les deux tensions.

Caractéristiques techniques:

Pompe à palettes avec rotor. Joint mécanique. Soupape by-pass incorporée. Boîte de dérivation avec interrupteur on/off. Filtre 100 µ incorporé dans le corps pompe, facile d'accès pour l'entretien. Raccords filetés de 1".

DE. Umfüllpumpen. Selbstansaugende Flügelzellenpumpen, gekennzeichnet durch hohe Förderleistung und einfache Betriebsweise und Installation. Die Version 24/12 lässt sich mit beiden Spannungen verwenden.

Technische Merkmale:

Flügelzellenpumpe mit Rotor. Mechanische Dichtung. Eingebautes Bypass-Ventil. Abzweigdose mit Ein-/Ausschalter. Leicht zugänglicher, im Pumpenkörper eingebauter 100 µ -Filter. 1"-Gewindeanschlüsse.

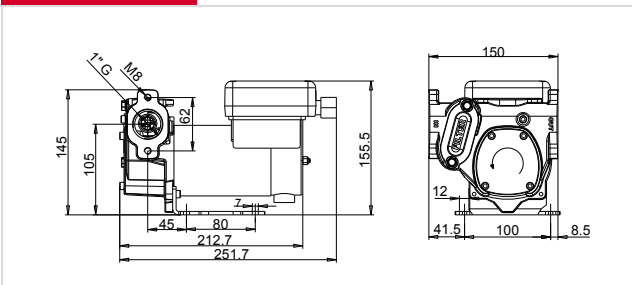
PERFORMANCE

- Portata fino a 70 l/min
- Funzionamento 12/24 V
- Ciclo di lavoro 30 min

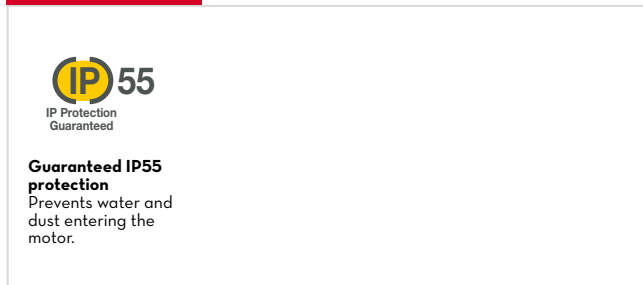
- Débit : jusqu'à 70 l/min
- Fonctionnement : 12-24 V
- Cycle de travail : 30 min

- Durchflussmenge bis 70 l/Min.
- Stromversorgung 12 / 24 V
- Arbeitszyklus 30 Min.

DIMENSIONS



GUARANTEE



PRODUCTS' RANGE WEIGHT AND PACKAGING

Code	Weight		Packaging		
	kg	lbs	mm	inch	pcs/box
F0034000B	7,5	16,5	345x175x255	13,6x6,9x10	1
F0034100C	7,5	16,5	345x175x255	13,6x6,9x10	1

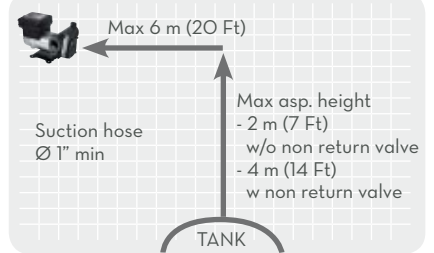
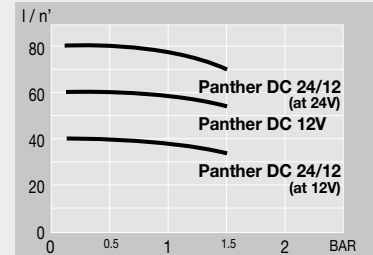


Flow-rate

up to
70 l/min
(up to 18,5 gpm)



Panther DC



FEATURES

On/Off switch



1" BSP threaded



Filter



Flanged connect.



Kit Carry



ON REQUEST

PRODUCTS' RANGE TECHNICAL DATA

Code	Description	Fluids type	Flow-rate		Voltage			Duty cycle min.	rpm	Inlet BSP
			l/min	gpm	DC Volt	Power Watt	Amp. max.			
F0034000B	Panther DC 12V	D	56	14,8	12	300	35	30	2900	1"
F0034100C	Panther DC 24/12V	D	70/35	18,5/9,2	24/12	420/150	25/16	30	3600/1800	1"
R10011000	Kit cable 2 m (12 V) - Fuse on the cable									
R10040000	Kit cable 2 m (24 V) - Fuse on the cable									
R10041000	Kit cable 4 m (12 V) - Fuse on the cable									
R10039000	Kit cable 4 m (24 V) - Fuse on the cable									
R13242000	Kit handle									

D = Diesel