

IT. Pompa olio a corrente continua.
Una nuova e completa gamma di pompe per travaso ed erogazione olio azionate da motori a corrente continua. Questi prodotti sono pensati per quelle applicazioni in cui è necessario travasare l'olio da fusto dove non è presente l'allacciamento alla linea elettrica o all'impianto d'aria compressa.

FR. Pompes à huile à courant continu.
Une nouvelle gamme complète de pompes pour le transvasement et la distribution d'huile commandée par des moteurs à courant continu. Ces produits ont été pensés pour des applications où le transvasement de l'huile d'un fût où il n'existe pas de raccordement à une ligne d'alimentation électrique ou à un équipement d'air comprimé.

DE. Gleichstrom-Ölpumpen. Eine neue, vollständige Pumpenpalette mit Antrieb durch Gs-Motoren zum Umfüllen und Zapfen von Öl. Diese Produkte sind für Anwendungen gedacht, bei denen Öl vom Fass umgefüllt werden muss, aber kein Strom- oder Pressluftanschluss vorhanden ist.

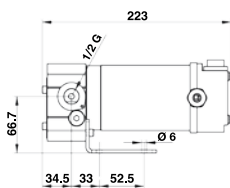
PERFORMANCE

- Portata da 4 a 10 l/min
- Pressione d'esercizio: 5 bar
- Viscosità fino a 2000 cSt (Viscomat DC 60/2 viscosità max dell'olio 600 cSt)
- Ciclo di lavoro: 30 min
- Rumorosità inferiore a 65 db

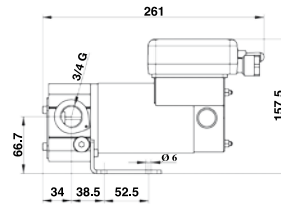
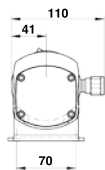
- Débit : de 4 à 10 l/min
- Pression de service : 5 bar
- Viscosité : jusqu'à 2000 cSt (Viscomat DC 60/2 viscosité maximum de l'huile 600 cSt)
- Cycle de travail : 30 min
- Bruit : inférieur à 65 dB

- Durchflussmenge 4 - 10 l/Min.
- Betriebsdruck: 5 bar
- Viskosität bis 2000 cSt (Viscomat DC 60/2 max. Ölviskosität 600 cSt)
- Arbeitszyklus: 30 Min.
- Lärmpegel unter 65 dB

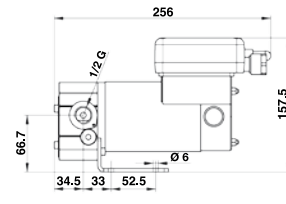
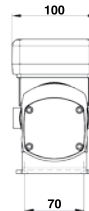
DIMENSIONS



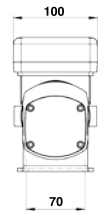
VISCOMAT DC 60/1



VISCOMAT DC 60/2



VISCOMAT DC 120/1



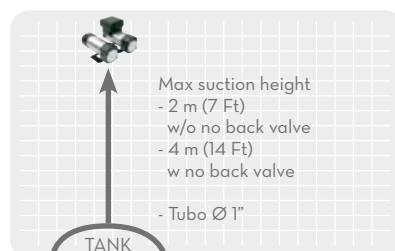
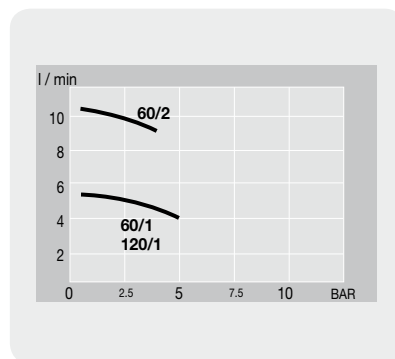
PRODUCTS' RANGE WEIGHT AND PACKAGING

Code	Weight		Packaging		
	kg	lbs	mm	inch	pcs/box
F0030902A	3	6,6	200x120x140	7,9x4,7x5,5	1
F0030901A	4,9	10,8	345x175x255	13,6x6,9x10	1
F0030900A	4,9	10,8	345x175x255	13,6x6,9x10	1
F0031002A	3	6,6	200x120x140	7,9x4,7x5,5	1
F0031001A	4,9	10,8	345x175x255	13,6x6,9x10	1
F0031000A	4,9	10,8	345x175x255	13,6x6,9x10	1
F00311000	4,9	10,8	345x175x255	13,6x6,9x10	1
F00311010	4,9	10,8	345x175x255	13,6x6,9x10	1



Flow-rate
up to
10 l/min
(up to 2,8 gpm)

Viscosity
up to
2000
cSt



FEATURES



ON DEMAND



Code	Description	60/12V	60/2 12V	60/1 24V	60/2 24V	Fuse on the cable
R14437000	Kit cable 2 m (12V/24V)	YES		YES		
R10011000	Kit cable 2 m (12V)		YES			YES
R10040000	Kit cable 2 m (24V)				YES	YES
R14438000	Kit cable 4 m (12V/24V)	YES		YES		
R10041000	Kit cable 4 m (12V)		YES			YES
R10039000	Kit cable 4 m (24V)				YES	YES

PRODUCTS' RANGE TECHNICAL DATA

Code	Description	Fluids type	Flow-rate		Pressure		Voltage			rpm	Inlet Outlet	Press. switch
			l/min	gpm	bar	psi	DC Volt	Power Watt	Amp. max.			
F0030902A	Viscomat DC 60/1 12 V	Oil/Olio	4	1,2	5	70	12	150	18,5	2900	1/2" BSP	NO
F0030901A	Viscomat DC 60/2 12 V (*)	Oil/Olio	10	2,8	4	57	12	300	35	2900	3/4" BSP	NO
F0030900A	Viscomat DC 120/1 12 V	Oil/Olio	5	1,4	10	140	12	200	26,5	2900	1/2" BSP	NO
F0031002A	Viscomat DC 60/1 24 V	Oil/Olio	4	1,2	5	70	24	150	9,5	2900	1/2" BSP	NO
F0031001A	Viscomat DC 60/2 24 V (*)	Oil/Olio	10	2,8	4	57	24	300	18	2900	3/4" BSP	NO
F0031000A	Viscomat DC 120/1 24 V	Oil/Olio	5	1,4	10	140	24	200	19,5	2900	1/2" BSP	NO
F00311000	Viscomat DC 120/1 12 V PST	Oil/Olio	5	1,4	10	140	12	200	22,5	2900	1/2" BSP	YES
F00311010	Viscomat DC 120/1 24 V PST	Oil/Olio	5	1,4	10	140	24	200	19,5	2900	1/2" BSP	YES

(*) For Viscomat DC 60/2 max oil viscosity 600 cSt

Oil/Olio