

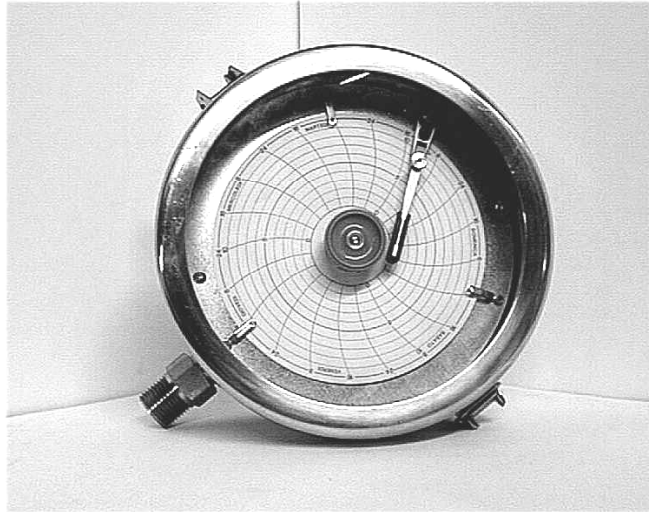
REGISTRATORE DI PRESSIONE A DISCO RP/A1 Ø160 - 200

RP/A1 DISC PRESSURE RECORDER ALL IN ST.ST. Ø 160 – 200

Strumento indicato per la registrazione di lavorazioni cicliche o controllo di lavorazioni di reparto per l'industria petrolchimica, alimentare, farmaceutica. La serie RP/A1 è studiata per resistere alle condizioni d'esercizio più sfavorevoli determinate dall'aggressività del fluido e dell'ambiente e per fluidi che non presentano una viscosità elevata e non cristallizzano.

Instruments indicated for the recording of cyclic workings or department working control for the Petrochemical, Alimentary and Pharmaceutical industry.

The RP/A1 range has been studied to record during the most adverse operating conditions. These conditions come from the aggressiveness of the fluid and from the environment; this range is used also for fluids which haven't a high viscosity and which don't crystallize.



Esecuzione standard:

Perno di attacco ½ GAS - ½ NPT (a richiesta variazione filettatura attacco)

Standard execution:

joining pivot: ½ bsp – ½ npt (variation of thread connection by request)

PRINCIPIO DI FUNZIONAMENTO

Registratori di pressione RP/A1 sono strumenti di misura formati da:

MOLLA BOURDON: un meccanismo amplificatore trasforma l'apertura della molla bourdon in uno spostamento angolare della lancetta porta pennino sul disco diagrammabile.

OROLOGERIA: meccanismo che permette la rotazione del disco diagrammabile.

DIAGRAMMA: disco graduato con pressione di riferimento che registra le variazioni di pressione durante la lavorazione.

WORKING PRINCIPLE

The Disc Pressure recorders are instruments composed by:

BOURDON SPRING: an amplifier mechanism transforms the opening of the spring in an angular displacement of the pointer with the steel pen on the diagram disc.

CLOCKWORK: mechanism which lets the diagram disc rotate.

DIAGRAM: graduated disc showing pressure values.

REGISTRATORE DI PRESSIONE Serie RP/A1 Ø250

Strumento indicato per la registrazione di lavorazioni cicliche o controllo di lavorazioni di reparto per l'industria, petrolchimica, alimentare, farmaceutica. La serie RP/A1 è studiata per resistere alle condizioni d'esercizio più sfavorevoli determinate dall'aggressività del fluido e dell'ambiente e per i fluidi che non presentano una viscosità elevata e non cristallizzano.

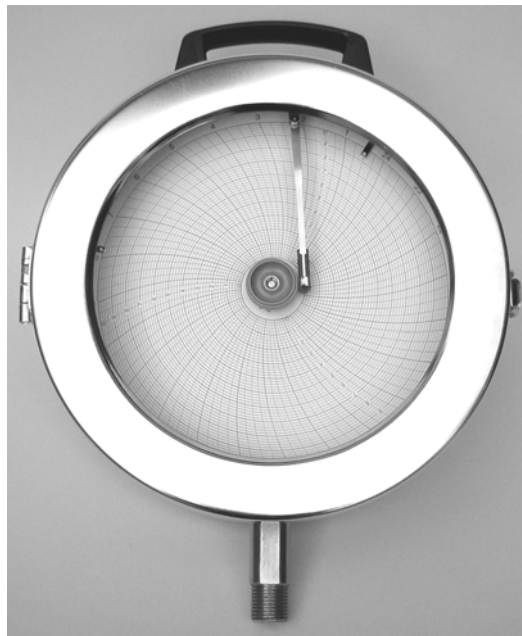
PRINCIPIO DI FUNZIONAMENTO

Registratori di pressione RP/A1 sono strumenti di misura formati da:

Molla Bourdon: un meccanismo amplificatore trasforma l'apertura della molla bourbon in uno spostamento angolare della lancetta porta pennino sul disco diagrammale.

Orologeria: meccanismo che permette la rotazione del disco diagrammale.

Diagramma: disco graduato con pressione di riferimento che registra le variazioni di pressione durante la lavorazione.



CARATTERISTICHE DI COSTRUZIONE RP/A1

Perno di attacco: acciaio AISI 316

Trasparente: plexiglas spessore 3 mm

Molla Bourbon: acciaio AISI 316

Movimento: acciaio inox

Movimento: acciaio inox

Disco diagrammale: Ø 200

Cassa e Anello: AISI 304

Ampiezza lettura: 77mm

Guarnizione: in policloroprene

Peso Kg 3,50 circa

Orologeria: meccanica 1 giro 24h.1 giro 168h **oppure** a batteria 1 giro 24h.1 giro 168h

Batteria: LR1 alcalina 1,5 Volt

Precisione: +/-1%

REGISTRATORE DI PRESSIONE CON SUPPORTO Serie RP/A1 Ø250

Strumento indicato per la registrazione di lavorazioni cicliche o controllo di lavorazioni di reparto per l'industria, petrolchimica, alimentare, farmaceutica. La serie RP/A1 è studiata per resistere alle condizioni d'esercizio più sfavorevoli determinate dall'aggressività del fluido e dell'ambiente e per i fluidi che non presentano una viscosità elevata e non cristallizzano.

Esecuzione Standard:

(Perno di attacco posteriore ½ GAS – ½ NPT a richiesta variazione filettatura attacco)

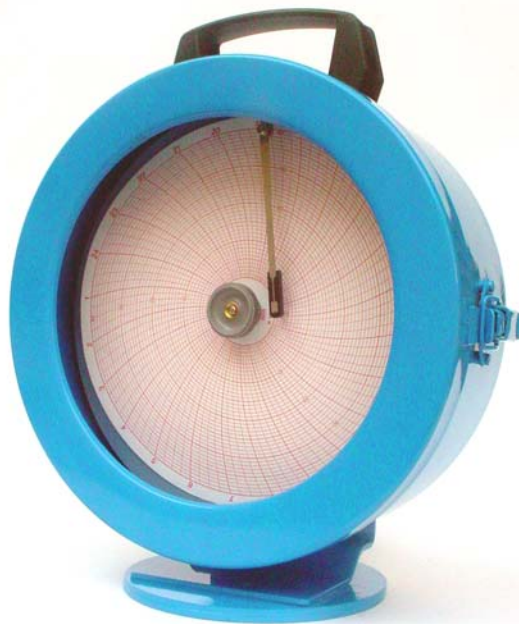
PRINCIPIO DI FUNZIONAMENTO

Registratori di pressione RP/A1 sono strumenti di misura formati da:

Molla Bourdon: un meccanismo amplificatore trasforma l'apertura della molla bourbon in uno spostamento angolare della lancetta porta pennino sul disco diagrammale.

Orologeria: meccanismo che permette la rotazione del disco diagrammale.

Diagramma: disco graduato con pressione di riferimento che registra le variazioni di pressione durante la lavorazione.



CARATTERISTICHE DI COSTRUZIONE RP/A1

Perno di attacco: acciaio AISI 316

Molla Bourbon: acciaio AISI 316

Movimento: acciaio inox

Cassa e Anello: AISI 304

Guarnizione: in policloroprene

Orologeria:meccanica 1 giro 24h.1 giro 168h oppure a batteria 1 giro 24h.1 giro 168h

Batteria: LR1 alcalina 1,5 Volt

Trasparente:plexiglas spessore 3 mm

Orologeria: meccanica 1 giro 24 h.

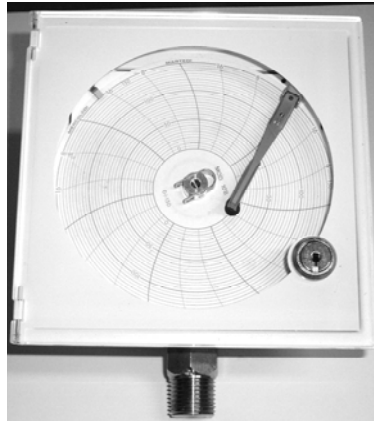
Disco diagrammale: Ø 200

Ampiezza lettura: 77 mm

Peso Kg 3,84 circa

Precisione: +/-1%

REGISTRATORE DI PRESSIONE Serie RP/Q



DESCRIZIONE GENERALE

I registratori di pressione della serie RP/Q, sono altamente affidabili, precisi ed economici, sono ideati all'impiego in tutti i settori dove si richiede un costante controllo della pressione.

CARATTERISTICHE TECNICHE

Molla: un meccanismo amplificatore trasforma l'apertura della molla in uno spostamento angolare della lancetta porta pennino su disco diagrammale.

Orologeria: meccanismo che permette la rotazione del disco diagrammale.

Precisione: +/- 2 % Valore Fondo Scala.

CARATTERISTICHE COSTRUTTIVE

Cassa: 144 X 144 IN ABS

Molla Manometrica: in AISI 316

Preso di Pressione : in AISI 316 ½ G

Disco Diagrammale: Ø 125

Orologeria: a batteria

Grado di Protezione: IP20

Amplificatore: OT 58 nichelato

Trasparente: Plexiglass spessore 3mm

Ampiezza Lettura: 41mm

Batteria: LR3 "AAA" Alcalina 1,5 Volt